

Die Xeal™ und TiUltra™ Oberflächen unterstützen eine ausgezeichnete periimplantäre Gewebegesundheit

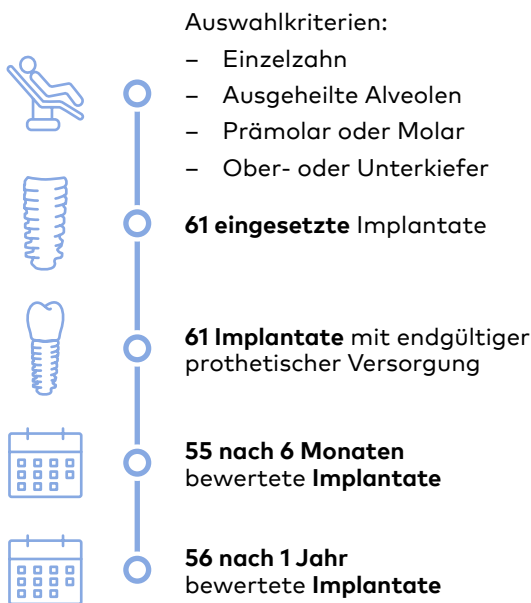
Ergebnisse nach 1 Jahr aus einer prospektiven klinischen Studie

Eine ausgezeichnete Weichgewebsgesundheit und ein stabiles marginales Knochenniveau nach der ersten Remodellierung mit NobelActive® TiUltra Implantaten und On1™ Basis Xeal bei der Nachuntersuchung nach 1 Jahr

Clinical Study with Gradually Anodized Implants Restored with Two-Piece Anodized Abutments – Ergebnisse nach 1 Jahr. Giacomo Fabbri und Giorgio Ban. Präsentiert auf der Jahrestagung der Academy of Osseointegration am 24.–26. Feb. 2022 in San Diego, Kalifornien, USA.

Studiendesign

Prospektiv, monozentrisch



Klinische Relevanz

Ausgezeichnete periimplantäre Weichgewebsgesundheit mit robuster Regeneration der Papille nach 1 Jahr

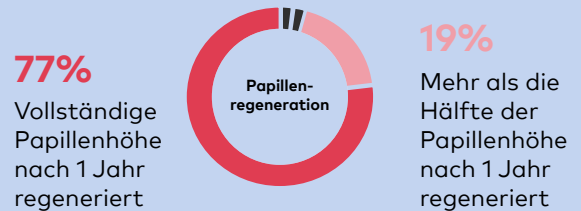
Stabile marginale Knochenniveaus nach der ersten Remodellierung nach dem Einsetzen

Hohe Patientenzufriedenheit und verbesserte Lebensqualität in Bezug auf die Mundgesundheit

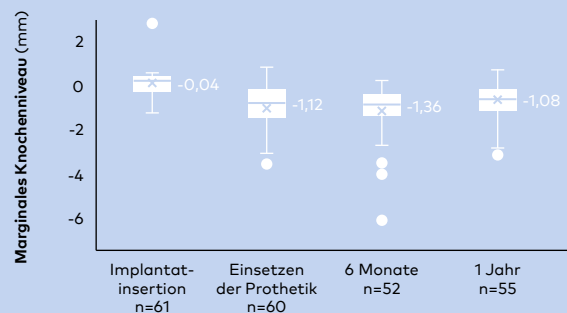
Bestätigt **Vorteile des On1-Konzepts**, bei dem die On1 Basis zum Zeitpunkt der Implantatinsertion eingesetzt und danach nicht mehr herausgenommen wird

Die Ergebnisse

- Kumulative Überlebensrate der Implantate von **96,5 %** nach 1 Jahr
- **Hervorragende Reaktion des Weichgewebes** mit kontinuierlicher Verbesserung in Bezug auf das Vorhandensein und die Höhe keratinisierter Mukosa, den Blutungs- und Gingivalindex sowie des Papillenindex nach Jemt

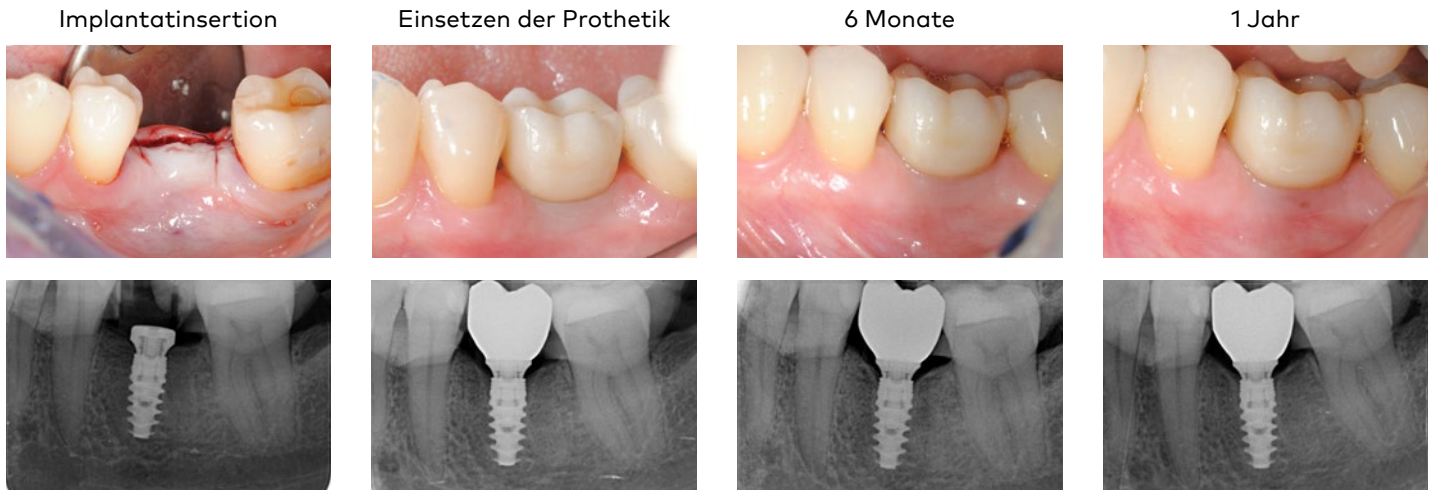


- **Stabile marginale Knochenniveaus** ab dem Einsetzen der Prothetik bis 1 Jahr nach der erwarteten Remodellierung nach der Implantatinsertion



- **Verbesserte Lebensqualität in Bezug auf die Mundgesundheit** mit einem Rückgang beim OHIP-14 Score von 1,1 vor der Versorgung auf 0,1 bei dem Einsetzen der Prothetik und 0,0 nach 1 Jahr. **Sehr hohe Patientenzufriedenheit** mit Durchschnittswerten für Funktion und Ästhetik von $\geq 9,7$ auf einer Skala von 0 bis 10 bei allen Nachuntersuchungsterminen

Klinisches Fallbeispiel aus der Studie



Klinische Ansichten (obere Reihe) und periapikale Röntgenaufnahmen (untere Reihe) zu den angegebenen Zeitpunkten. Eine 43-jährige Patientin, Nichtraucherin, berichtete über einen fehlenden ersten Seitenzahn im Unterkiefer (Zahn 36 gemäß FDI-Schema) und erhielt ein NobelActive TiUltra RP 4,3 x 10 mm. Nach der digitalen Abformung wurden eine On1 Basis Xeal und eine On1 Heilkappe auf das Implantat gesetzt. Die endgültige prothetische Versorgung wurde 6,7 Monate später eingesetzt und bestand aus einem On1 Universal Abutment und einer NobelProcera® vollanatomischen Zirkondioxidkrone. Beachten Sie die Verbesserung der Weichgewebsgesundheit während der gesamten Nachuntersuchung und die Stabilität des marginalen Knochenniveaus nach der ersten Remodellierung.

Xeal und TiUltra sind gut dokumentierte, klinisch bewährte Oberflächen

In veröffentlichten Studien, Stand Februar 2022

235 Patienten
377 TiUltra Implantate
160 Xeal Abutments

Die Xeal und TiUltra Oberflächen unterstützen eine ausgezeichnete Weichgewebeintegration und eine gesunde marginale Knochenreaktion

Weitere Informationen



Poster auf der AO2022-Website ansehen



FOR – Spotlight on surface innovations



[nobelbiocare.com/surface](https://www.nobelbiocare.com/surface)

GMT 79856 DE 2210 © Nobel Biocare Services AG, 2022. Alle Rechte vorbehalten. Nobel Biocare, das Nobel Biocare Logo und alle sonstigen Marken sind, sofern nicht anderweitig angegeben oder aus dem Kontext ersichtlich, Marken von Nobel Biocare. Weitere Informationen finden Sie unter www.nobelbiocare.com/trademarks. Die Produktabbildungen sind nicht notwendigerweise maßstabsgetreu. Alle Produktabbildungen dienen ausschließlich zu Illustrationszwecken und sind möglicherweise keine exakte Darstellung des Produkts. Haftungsausschluss: Einige Produkte sind unter Umständen nicht in allen Märkten für den Verkauf zugelassen. Bitte wenden Sie sich an Ihre Nobel Biocare Niederlassung, um aktuelle Informationen zur Produktpalette und Verfügbarkeit zu erhalten. Vollständige Informationen zur Verschreibung, einschließlich Indikationen, Gegenanzeigen, Warnungen und Vorsichtsmaßnahmen, finden Sie in der Gebrauchsanweisung.

Nobel Biocare™