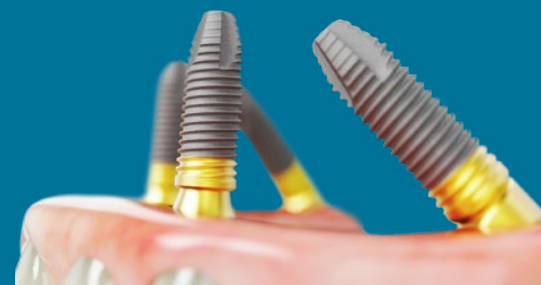


Eccellente risposta dell'osso marginale e tessuti molli sani per il concetto di trattamento All-on-4® con superfici Xeal™ e TiUltra™

Risultati a 1 anno di uno studio clinico prospettico: studio pilota

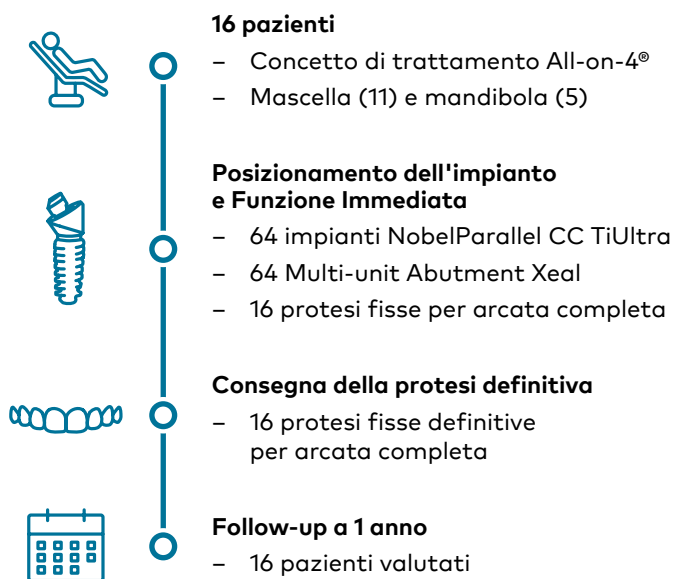


Rimodellamento contenuto dell'osso marginale e ottima salute dei tessuti molli con gli impianti NobelParallel CC TiUltra e Multi-unit Abutment Xeal posizionati secondo il concetto di trattamento All-on-4®.

Ferro A, De Araújo Nobre M. All-on-4 concept using TiUltra surface implants and Multi-unit Xeal abutments: Pilot study report. Clin Oral Implant Research 2021; 32(S22):59.

Disegno dello studio

Prospettico, monocentrico

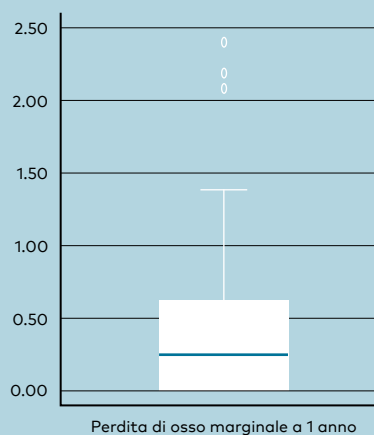


Rilevanza clinica

- **Successo implantare e protesico molto alto** con il concetto di trattamento All-on-4® con impianti TiUltra e abutment Xeal.
- **Eccellente risposta dell'osso marginale combinata con una buona e stabile salute dei tessuti molli** con gli impianti TiUltra e gli abutment Xeal per protesi per arcata completa con Funzione Immediata.

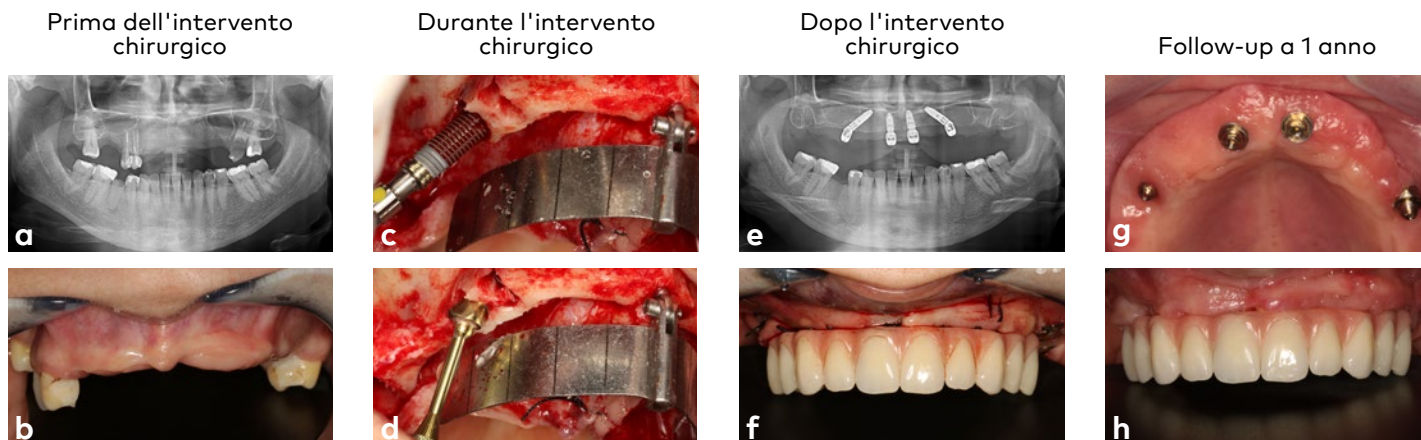
I risultati

- **100% cumulativo di sopravvivenza dell'impianto e di successo protesico.**
- **Rimodellamento contenuto dell'osso marginale** con una media di -0.46 mm dall'inserimento dell'impianto a 1 anno.



- **Risposta sana e stabile dei tessuti molli**, con indice di sanguinamento del solco mediano contenuto pari a 1 (macchie di sanguinamento isolate visibili al passaggio di una sonda parodontale lungo il margine gengivale) e lieve accumulo di placca al follow-up a 1 anno.
- **Assenza di complicanze biologiche.**

Esempio di caso clinico dallo studio



Una donna di 53 anni, con dentatura compromessa e grave atrofia ossea nella mascella (a,b), è stata trattata applicando il concetto di trattamento All-on-4® con quattro impianti NobelParallel CC TiUltra e Multi-unit Abutment Xeal (c-e). Il giorno dell'intervento chirurgico (f) è stata eseguita l'applicazione di una protesi provvisoria, un ponte interamente in acrilico Malo Clinic, mentre la protesi definitiva, un ponte in acrilico Malo Clinic su barra implantare NobelProcera, è stata posizionata 3 mesi dopo. A 1 anno, la paziente mostra un'eccellente salute dei tessuti molli intorno alla protesi definitiva (g,h).

Immagini per gentile concessione della Dott.ssa Ana Ferro. Video del caso disponibile scansionando il codice QR riportato di seguito.

Xeal e TiUltra sono superfici ben documentate e clinicamente convalidate

Negli studi pubblicati a partire da febbraio 2022

235 pazienti
377 impianti TiUltra
160 abutment Xeal

Le superfici Xeal e TiUltra mostrano una perdita contenuta dell'osso marginale e una risposta sana dei tessuti molli con il concetto di trattamento All-on-4®

Per maggiori informazioni



Failing dentition and severe bone atrophy in the maxilla

Video del caso clinico



Video di presentazione dello studio Dott.ssa Ana Ferro



nobelbiocare.com/surface

GMT 79705 IT 2206 © Nobel Biocare Services AG, 2022. Tutti i diritti riservati. Nobel Biocare, il logo Nobel Biocare e tutti gli altri marchi di fabbrica sono, salvo diversa dichiarazione o evidenza dal contesto in un caso specifico, marchi di fabbrica Nobel Biocare. Per ulteriori informazioni, fare riferimento a nobelbiocare.com/trademarks. Le immagini dei prodotti non sono necessariamente in scala. Tutte le immagini dei prodotti hanno finalità puramente illustrative e non possono essere la rappresentazione esatta del prodotto. Esclusione di responsabilità: alcuni prodotti potrebbero non disporre dell'approvazione o dell'autorizzazione alla vendita da parte degli enti normativi in tutti i mercati. Rivolgersi all'ufficio vendite locali di Nobel Biocare per informazioni sull'assortimento dei prodotti esistenti e sulla loro disponibilità. Per le informazioni complete relative alle prescrizioni, tra cui indicazioni, controindicazioni, avvertenze e precauzioni, consultare le Istruzioni per l'uso

Nobel Biocare™