

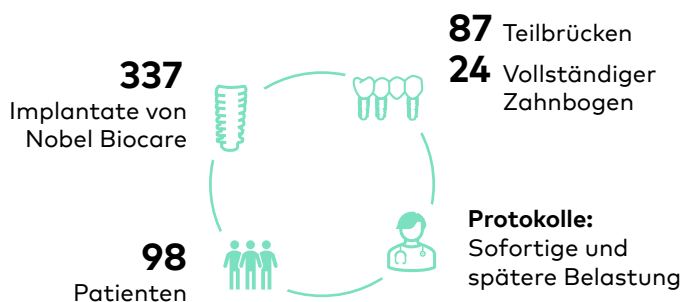
# NobelProcera® Implantatbrücken Zirkondioxid unterstützen den langfristigen klinischen Erfolg

Nachbeobachtung bis zu 12 Jahre von 111 NobelProcera® Implantatbrücken Zirkondioxid

Diese retrospektive Analyse zeigte in der Langzeitnachbeobachtung eine hervorragende langfristige prothetische Überlebensrate und einen minimalen marginalen Knochenverlust für NobelProcera® Implantatbrücken Zirkondioxid.

Pozzi A, Arcuri L, Fabbri G, Singer G, Londono J. Long-term survival and success of zirconia screw-retained implant-supported prostheses for up to 12 years: A retrospective multicenter study. J Prosthet Dent. 2021 Jun 26;S0022-3913(21)00265-1. Online-Veröffentlichung vor dem Druck.

## Studiendesign



## Klinische Relevanz

**Vertrauen und Zuverlässigkeit:** Hervorragende prothetische Langzeitüberlebensrate mit minimalem marginalem Knochenverlust, unabhängig von Brückentyp, Implantattyp und Verbindung oder Belastungsprotokoll.

**Gesunde Weichgewebsreaktion:** Niedrige Raten von periimplantärer Mukositis und Periimplantitis bestätigen die hervorragende Biokompatibilität von Zirkondioxid.

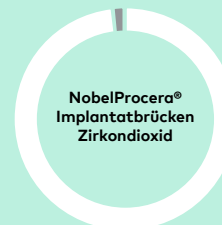
**Minimaler marginaler Knochenverlust** bei Versorgungen sowohl auf Abutment- als auch auf Implantatniveau.

**CAD/CAM-Gerüste aus Zirkondioxid bieten Präzision, passiven Sitz und hohe Materialqualität:** Wenige technische und biologische Komplikationen dank des Produktdesigns.

**Diese Studie bestätigt den Erfolg der Originalprothetik auf Implantaten von Nobel Biocare.**

## Die Ergebnisse

- Hervorragende prothetische Überlebensrate von 98,2 % bei einer mittleren Nachbeobachtungszeit von 7,2 Jahren.
- Wenige technische Komplikationen und keine Gerüstfrakturen.

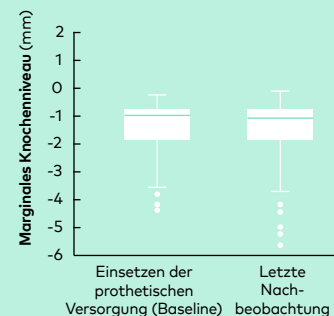


**98,2%**  
ige prothetische Überlebensrate

**0**

Gerüstfrakturen

- Minimaler marginaler Knochenverlust von 0,18 mm ab dem Einsetzen der endgültigen prothetischen Versorgung bis zur letzten Nachbeobachtung, unabhängig von Brückentyp, Implantattyp und Verbindung oder Belastungsprotokoll.

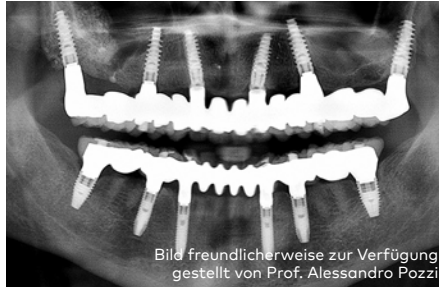


- Minimaler marginaler Knochenverlust von  $0,17 \pm 0,62$  mm für prothetische Versorgungen auf Implantatniveau und  $0,20 \pm 0,43$  mm für prothetische Versorgungen auf Abutmentniveau.
- Gesundes Weichgewebe mit langfristig niedrigen Raten von periimplantärer Mukositis (2,7 %) und Periimplantitis (3,8 %).
- Hohe Patientenzufriedenheit und hervorragende langfristige Ästhetik.

## Klinisches Fallbeispiel aus der Studie



Klinische Ansicht beim letzten Besuch: Nachbeobachtung nach 12 Jahren bei einer NobelProcera® Implantatbrücke Zirkondioxid im Oberkiefer und Nachbeobachtung nach 6 Jahren bei einer NobelProcera® Implantatbrücke Zirkondioxid im Unterkiefer.



Panoramaraöntgenbild einer prothetischen Versorgung im Oberkiefer bei der Nachbeobachtung nach 12 Jahren und einer prothetischen Versorgung im Unterkiefer bei der Nachbeobachtung nach 6 Jahren.

### NobelProcera® Versorgungen auf Implantaten von Nobel Biocare sind gut dokumentiert

Zum Zeitpunkt der Veröffentlichung, November 2021

93 Veröffentlichungen

5.137 Patienten

22.565 Implantate von Nobel Biocare

**NobelProcera®  
Implantatbrücken  
Zirkondioxid bieten eine  
zuverlässige langfristige  
Behandlungsoption  
für teilbezahnte  
und zahnlose Kiefer,  
bei der es nicht zu  
Gerüstfrakturen  
kommt.**

### Weitere Informationen



Komplette Studie lesen



FOR – Gerüstmaterialien: Behandlungsrichtlinien



[nobelbiocare.com/nobelprocera-restorations](https://www.nobelbiocare.com/nobelprocera-restorations)

GMT 78878 DE 2203 © Nobel Biocare Services AG, 2022. Alle Rechte vorbehalten. Nobel Biocare, das Nobel Biocare Logo und alle sonstigen Marken sind, sofern nicht anderweitig angegeben oder aus dem Kontext ersichtlich, Marken von Nobel Biocare. Weitere Informationen finden Sie unter [www.nobelbiocare.com/trademarks](https://www.nobelbiocare.com/trademarks). Die Produktabbildungen sind nicht notwendigerweise maßstabsgetreu. Alle Produktabbildungen dienen ausschließlich zu Illustrationszwecken und sind möglicherweise keine exakte Darstellung des Produkts. Haftungsausschluss: Einige Produkte sind unter Umständen nicht in allen Märkten für den Verkauf zugelassen. Bitte wenden Sie sich an Ihre Nobel Biocare Niederlassung, um aktuelle Informationen zur Produktpalette und Verfügbarkeit zu erhalten. Vollständige Informationen zur Verschreibung, einschließlich Indikationen, Gegenanzeigen, Warnungen und Vorsichtsmaßnahmen, finden Sie in der Gebrauchsanweisung.

**Nobel  
Biocare™**